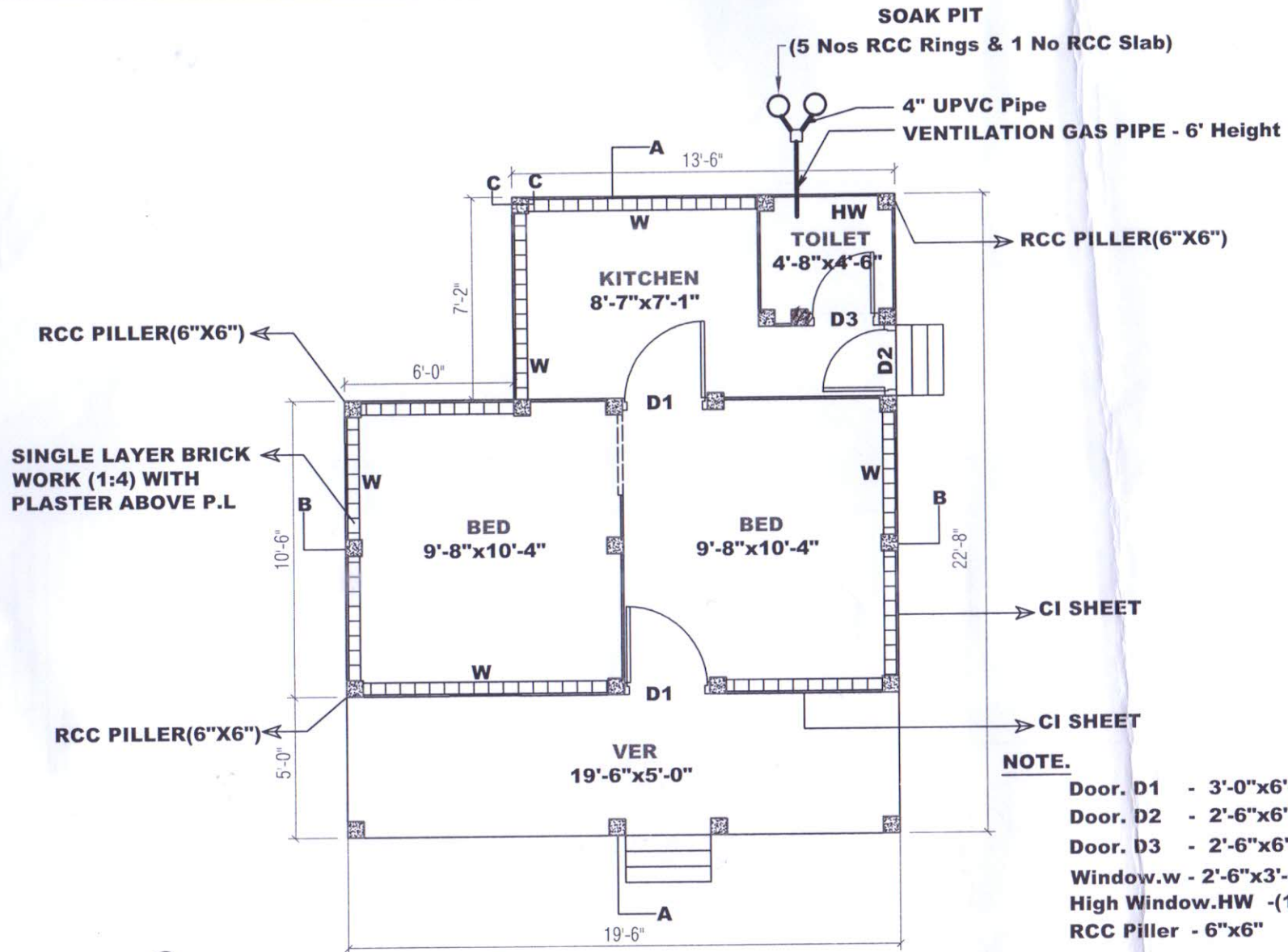


**Design of Home at Char for Landless And Homeless people
Under Ashrayan Project-2.**

Design Unit (Road & Building Design) LGED, HQ Drawing No. 1135 Dated 14.03.2022 Rafia Refat Signature of MIS Officer



NOTE.

- Door. D1 - 3'-0"x6'-0"
- Door. D2 - 2'-6"x6'-0"
- Door. D3 - 2'-6"x6'-0" (Pvc door)
- Window.w - 2'-6"x3'-6"
- High Window.HW -(1'-8"x1'-0")
- RCC Piller - 6"x6"

28/07/2022
 আবু হাশেম মোহাম্মদ ফেরদৌস খান
 প্রকল্প পরিচালক (মুগসচিব)
 আশ্রয়ণ-২ প্রকল্প
 প্রধানমন্ত্রীর কার্যালয়

Baba
 22/10/22
 হিমাদ্রি সাহা
 সহকারী প্রকৌশলী
 আশ্রয়ণ-২ প্রকল্প
 প্রধানমন্ত্রীর কার্যালয়

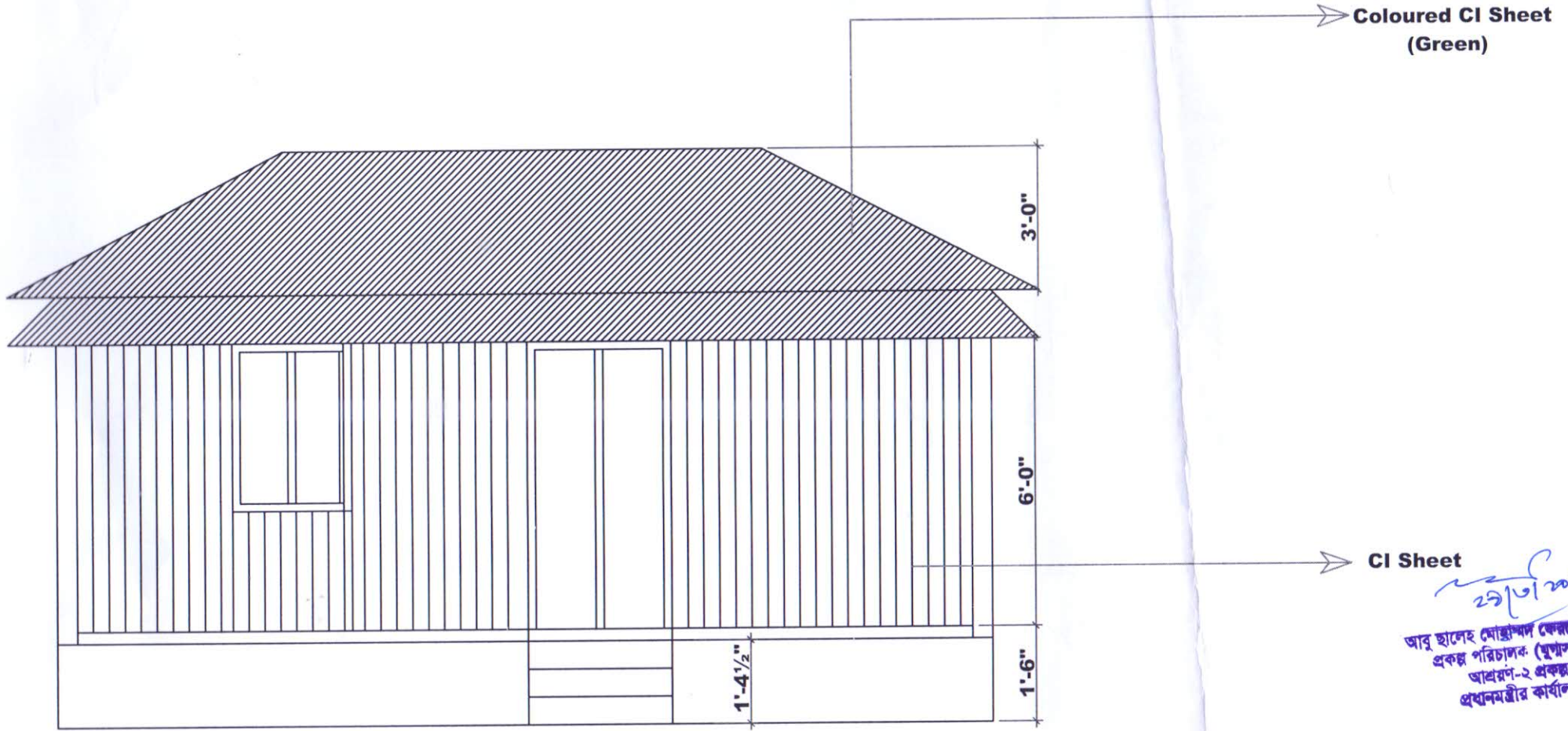
আনোয়ার বহমান
 উপ-প্রকল্প পরিচালক
 আশ্রয়ণ-২ প্রকল্প
 প্রধানমন্ত্রীর কার্যালয়

28/07/22
 মোঃ জাকিউর রহমান
 প্রকল্প প্রকৌশলী
 আশ্রয়ণ-২ প্রকল্প
 প্রধানমন্ত্রীর কার্যালয়

28/07/22
 Md. Shahidul Islam
 Senior Assistant Engineer
 Design Unit
 LGED HO, Dhaka.

28/07/2022
 Md. Abdur Razzaque
 Executive Engineer
 Road & Building
 Design Unit, LGED, HQ, Dhaka.

28/07/2022
 মোহাম্মদ মাহমুদ হক
 উপ-প্রকল্প পরিচালক (মুগসচিব)
 আশ্রয়ণ-২ প্রকল্প
 প্রধানমন্ত্রীর কার্যালয়



আবু হালেহ মোস্তাফিজ কেরানী
 প্রকল্প পরিচালক (মুদ্রাসচিব)
 আশ্রয়ণ-২ প্রকল্প
 প্রধানমন্ত্রীর কার্যালয়

Elevation.

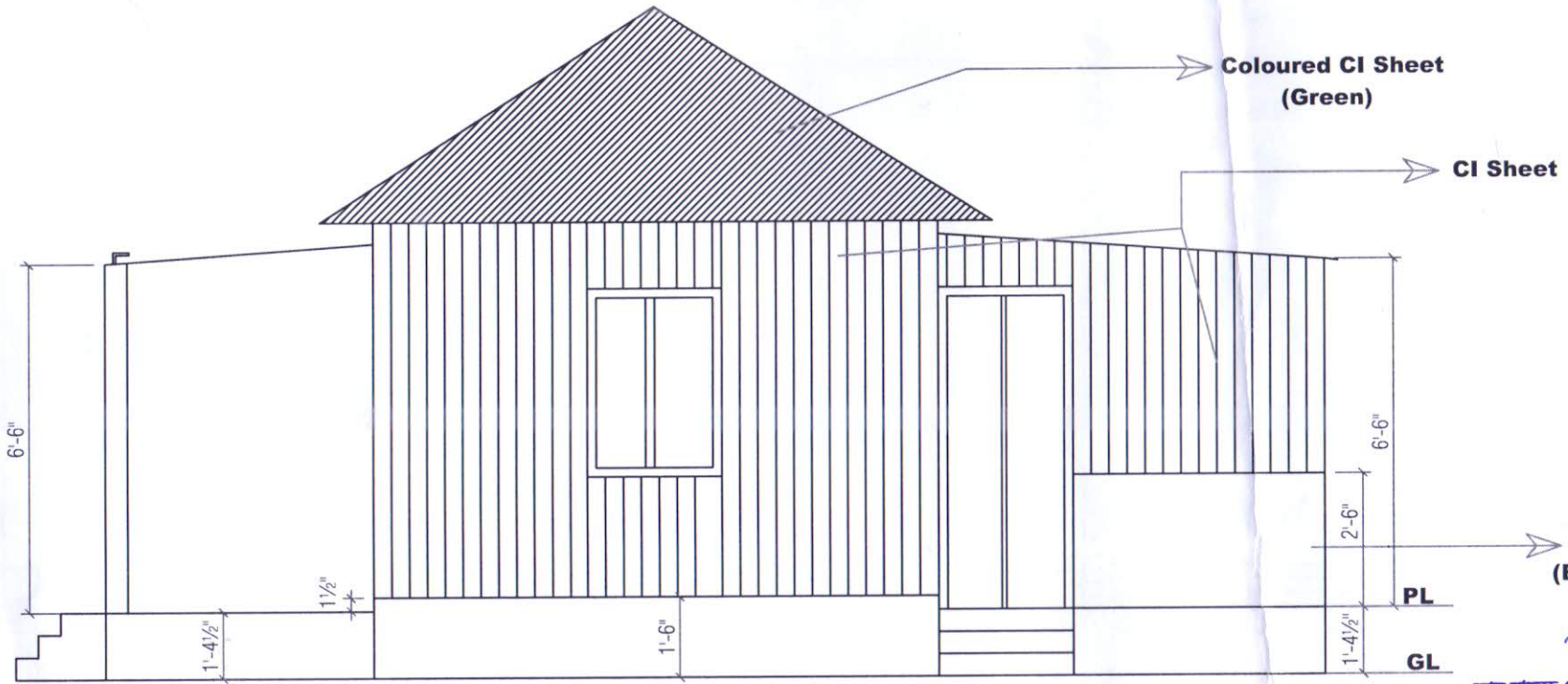
০৮/১০/২০২২
 হিমাত্রি সাহা
 সহকারী প্রকৌশলী
 আশ্রয়ণ-২ প্রকল্প
 প্রধানমন্ত্রীর কার্যালয়

মোঃ জাকিউর রহমান
 প্রকল্প প্রকৌশলী
 আশ্রয়ণ-২ প্রকল্প
 প্রধানমন্ত্রীর কার্যালয়

Md. Shahidul Islam
 Senior Assistant Engineer
 Design Unit
 GED HO. Dhaka.

14.03.2022
 Md. Abdur Razzaque
 Executive Engineer
 Road & Building
 Design Unit, LGED, HQ, Dhaka

মোহাম্মদ শাহিদুল হক
 উপ-প্রকল্প পরিচালক (উপসচিব)
 আশ্রয়ণ-২ প্রকল্প
 প্রধানমন্ত্রীর কার্যালয়



Right Side Elevation.

**Toilet
(Brick Work)**

22/03/22

আবু হালেহ মোহাম্মদ ফেরদৌস খান
প্রকল্প পরিচালক (য়ুগসচিব)
আশ্রয়ণ-২ প্রকল্প
প্রধানমন্ত্রীর কার্যালয়

Daha
22/03/22
হিয়াত্রি সাহা
সহকারী প্রকৌশলী
আশ্রয়ণ-২ প্রকল্প
প্রধানমন্ত্রীর কার্যালয়

AR
আব্দুল করিম রহমান
উপ-প্রকল্প পরিচালক
আশ্রয়ণ-২ প্রকল্প
প্রধানমন্ত্রীর কার্যালয়

মোঃ জাকিউর রহমান
22/03/22
মোঃ জাকিউর রহমান
প্রকল্প প্রকৌশলী
আশ্রয়ণ-২ প্রকল্প
প্রধানমন্ত্রীর কার্যালয়

Shahidul Islam
22/03/22
Md. Shahidul Islam
Senior Assistant Engineer
Design Unit
GED HQ, Dhaka.

Abdur Razaque
14.03.2022
Md. Abdur Razaque
Executive Engineer
Road & Building
Design Unit, LGED, HQ, Dhaka

Geed
22/03/22
মোহাম্মদ মাহমুদুল হক
উপ-প্রকল্প পরিচালক (উপসচিব)
আশ্রয়ণ-২ প্রকল্প
প্রধানমন্ত্রীর কার্যালয়

